


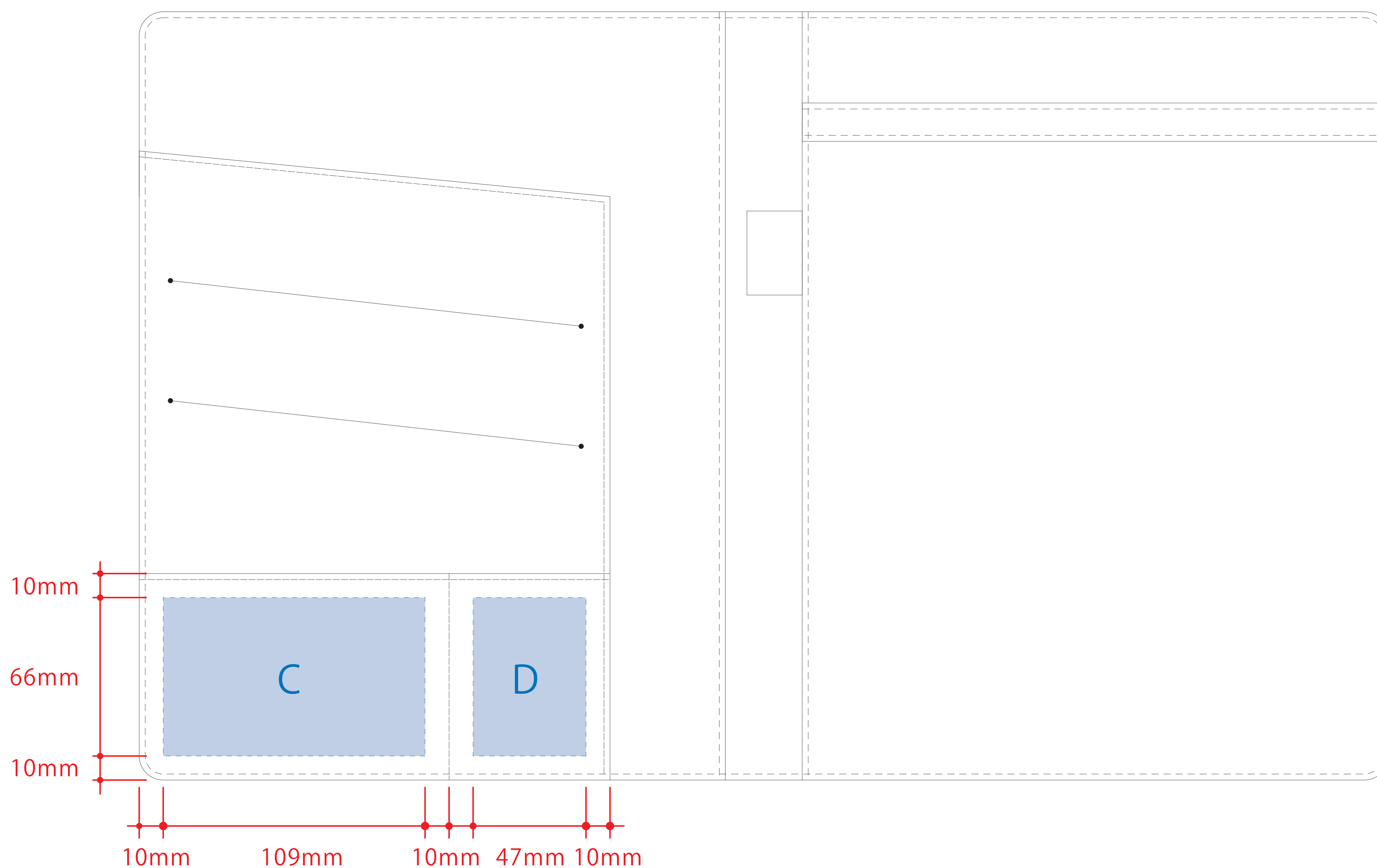
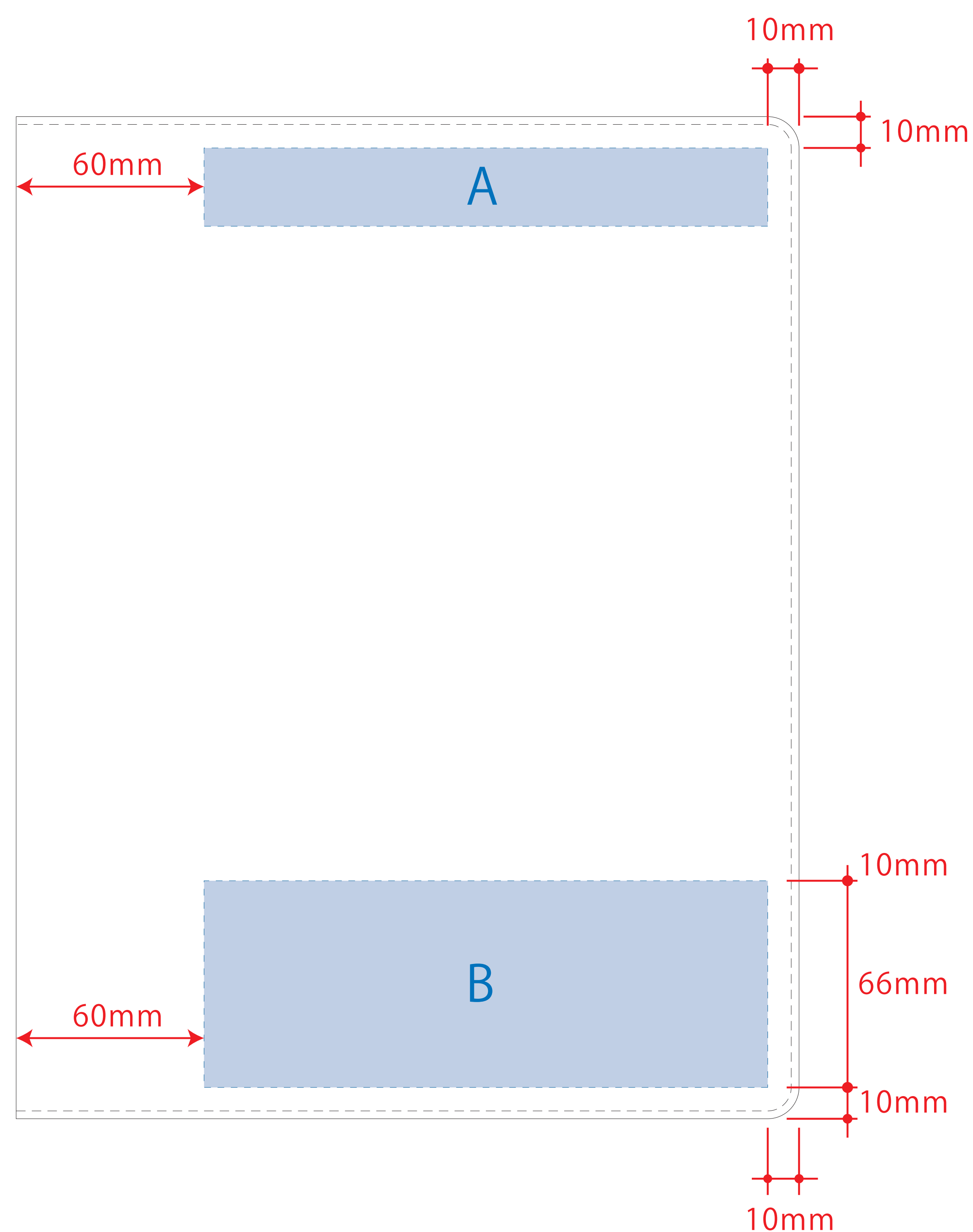
レザーA4レポートパッドカバー 0995

制作上の注意点

- デザインサイズ: レイアウトの状態での寸法をご記入下さい。
- 刷り色: PANTONEまたはDICのチップでご指定下さい。
※黒・白・金・銀はチップでの指定はできません。
※刷り色が白の場合、黒でレイアウトし、指示事項/刷り色の部分に「白」とご記入下さい。
- 刷り位置: 寸法線はレイアウト位置に合わせて調整して下さい。
- プリントは点線部分、網掛けの刷り範囲  以内をお願い致します。
(ベースの材質、又はデザインによりベタ面が多い場合、線が細かい場合等、調整が必要な場合がございます。)
- 細かい文字などは素材の関係上かすれたり、つぶれてしまう場合がございます。
- ベース素材のカラーにより、印刷色の仕上がりが若干変わる場合がございます。

※画像データをご使用の際の注意点

- 原寸 600dpi のモノクロ2階調の画像データをレイアウトして下さい。
- 画像データは別途添付して下さい。(pdfデータにリンクしたもの)



レイアウト可能範囲: A / W180×H25 (mm)
 B / W180×H66 (mm)
 C / W109×H66 (mm)
 D / W47×H66 (mm)

■シルク印刷 最大範囲: A / W80×H25 (mm)
 B・C / W80×H30 (mm)
 D / W47×H66 (mm)
 ■パッド印刷 最大範囲: A / W40×H25 (mm)
 W55×H5 (mm)
 B・C / W40×H30 (mm)
 W55×H5 (mm)
 D / W40×H40 (mm)
 W55×H5 (mm)

■素押し・箔押し印刷 最大範囲: A / W60×H25 (mm)
 B・C / W60×H30 (mm)
 D / W47×H60 (mm)